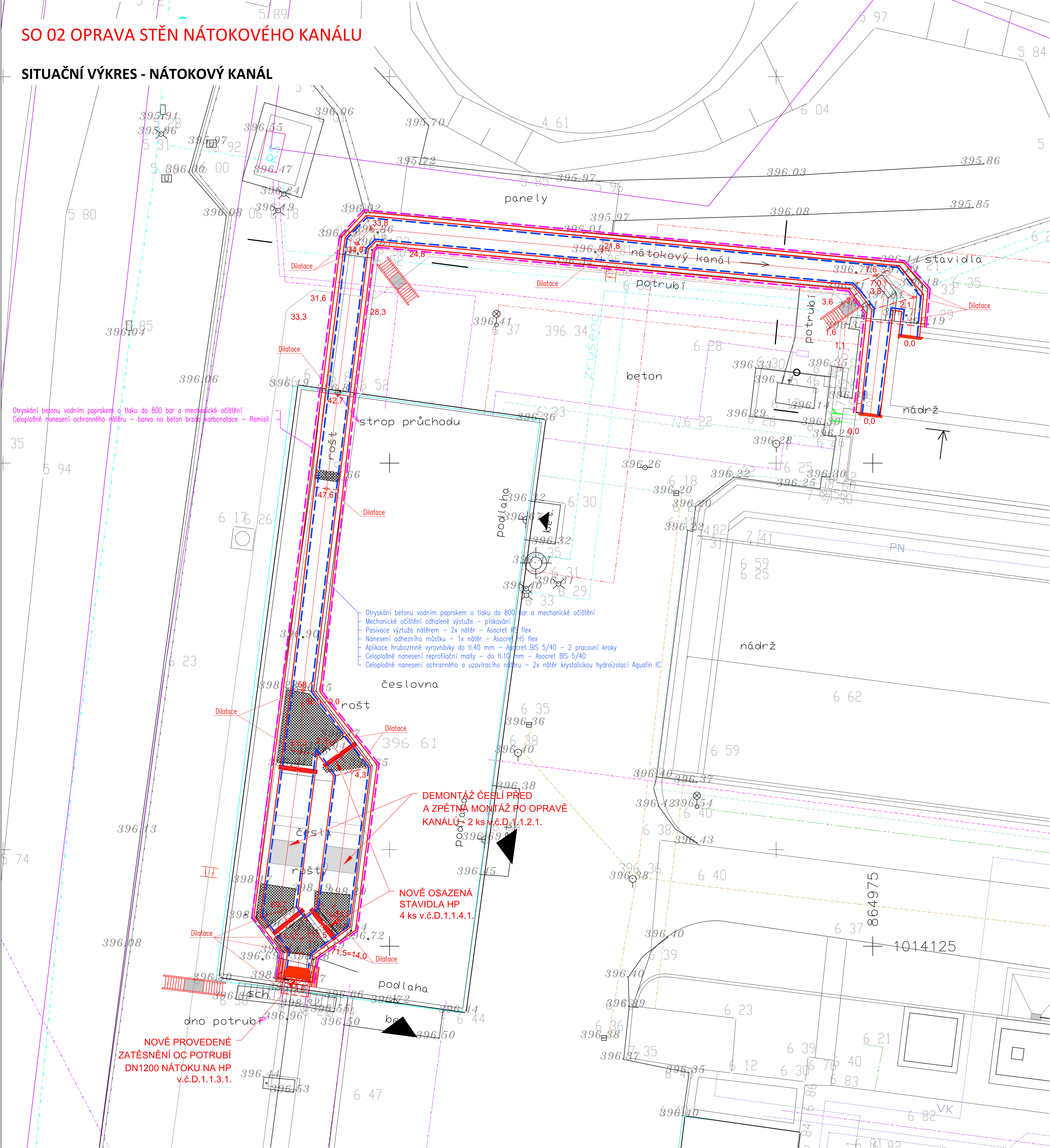


SO 02 OPRAVA STĚN NÁTOKOVÉHO KANÁLU

SITUAČNÍ VÝKRES - NÁTOKOVÝ KANÁL



Legenda - stávající stav:

- nadzemní objekty
- hrany terénu a konstrukcí
- drátěné oplocení
- kanalizace (bez rozlišení)
- propojovací potrubí
- plovoucí nečistoty
- tlaková voda
- výtlač filtrátu
- kalová voda
- vyhníly kal
- zahuštěný kal
- přebytečný kal
- surový kal
- vratný kal
- vodovod (pitná voda)
- tlakový vzduch
- plynovod NTL
- plynovod VTL
- kalový plyn
- teplovodní kanál
- vzduchové potrubí
- sdělovací kabely (ASRTP)
- kabely veřejného osvětlení
- kabely VN
- kabely NN
- nadzemní vedení VVN
- nadzemní vedení VN
- ochranné pásmo VN

- UPOZORNĚNÍ:
- PODZEMNÍ VEDENÍ JSOU ZAKRESLENA INFORMATIVNĚ PODLE MAPOVÝCH PODKLADŮ A VYJÁDŘENÍ SPRÁVČŮ.
 - PŘED ZAHÁJENÍM VÝKOPOVÝCH PRACÍ MUSÍ ZHOTOVITEL OBJEDNAT VYTÝČENÍ VŠECH INŽENÝRSKÝCH SÍTÍ NA MÍSTĚ.
 - PRACOVNÍCI STAVBY BUDOU PROKAZATELNĚ, ZÁPISEM VE STAVEBNÍM DENÍKU, SEZNÁMENÍ S ULOŽENÍM PODZEMNÍCH VEDENÍ A SE ZPŮSOBEM VÝKOPOVÝCH PRACÍ, ZEJMÉNA V BLÍZKOSTI KABELŮ TAK, ABY NEDOSLO K JEJICH POŠKOZENÍ.
 - PŘED ZAHÁJENÍM VÝKOPOVÝCH PRACÍ JE NUTNO PROKAZATELNĚ VYTÝČIT HRANICE POZEMKŮ ODPOVĚDNÝM GEODETEM.
 - V MÍSTĚ VYTÝČENÍ KRÍŽENÍ S JINOU PODZEMNÍ SÍTÍ TECHNIČNÍ INFRASTRUKTURY NUTNO PROVÉST RUČNĚ KOPANOU SONDU.

- Ošetření dilatací :
- Příprava podkladu, popřípadě lokální reprofilace dilatace (Asocret BIS)
 - Lepení PVC profilu ASO TAPE š. 300 mm, tl. 2 mm do epoxidového lepidla Asodur K4031

SOUŘADNICOVÝ SYSTÉM JTSK
VÝŠKOVÝ SYSTÉM BALTSKÝ PO VYROVNÁNÍ

5				
4				
3				
2				
1	ČISTOPIS	13.12.2024	P. JANOUŠEK	
0	K PROJEDNÁNÍ	05.09.2024	P. JANOUŠEK	
ZMĚNA Č.	POPIS ZMĚNY	DATUM	KONTROLOVAL	POČÍPIS

VYPRACOVAL Ing. D. LOUDA	KONTROLOVAL P. JANOUŠEK	ZODP. PROJ. Ing. J. ŠINTÁK	HIP Ing. J. ŠINTÁK	 Ing. Jan ŠINTÁK - I.P.R.E. autORIZOVANÁ PROJEKČNÍ A INŽENÝRSKÁ KANCELÁŘ 362 14 Kolovná 2 IČO: 11386096, DIČ: CZ5809181037 tel.: +420 353 228 222, fax: +420 353 232 751 © Držitel certifikátu ISO 9001
MĚSTSKÝ ÚŘAD SOKOLOV	STU: MÚ SOKOLOV OZP	FORMÁT	A1	
INVESTOR: MĚSTO SOKOLOV		STAVBA:	ČOV - REKONSTRUKCE NÁTOKOVÉHO KANÁLU	
		ÚČEL	DSP + DPS	
		DATUM	01/2024	ČÍSLO PARÉ
		MĚŘÍTKO	1:100	
		KÓTOVÁNO V	m	
		ČZAKÁZKY	04-13/2023	D.1.1.2.1.
		SITUAČNÍ VÝKRES - NÁTOKOVÝ KANÁL	ČVÝKRESU	